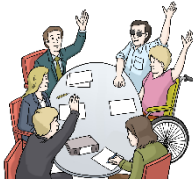




## Einladung

zum

## Fach-Tag: Partizipation, gemeinsam teilhaben



Partizipation spricht Par-ti-zi-pat-zion  
bedeutet Teilhaben und Mitbestimmen.

Zum Beispiel:

Wenn Sie im Bewohner-Rat abstimmen über die Haus-Ordnung.

Der Fach-Tag Partizipation ist ein Treffen für:

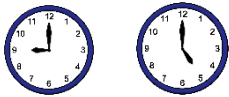
- Fach-Kräfte
- interessierte Personen
- und Menschen mit Behinderung.

Alle Personen sprechen miteinander über Partizipation.



### Wann findet der Fach-Tag statt?

- am 11. Juni 2025
- von 9:00 bis 17:00 Uhr
- Eintritt bereits ab 8:30 Uhr



### Wo findet der Fach-Tag statt?

- in 99628 Buttstädt, Marktplatz 1
- im Rathaus



### Was kostet die Teilnahme?

Die Teilnahme-Gebühr beträgt:

- für Fach-Kräfte 130 Euro.
- für Menschen mit Behinderung 35 Euro.



Die Stiftung Finneck organisiert den Fach-Tag.

Und zwar gemeinsam mit Mitarbeitern und Klienten.

### Sie wollen mitmachen?

Dann melden Sie sich an bei Frau Tautz.

Die Telefon-Nummer lautet: 0 36 34 – 318 51 50.

## Was wollen wir machen?



**Professor Komorek**

Zuerst hält **Professor Komorek** eine Rede zur Partizipation.  
**Professor Komorek:**

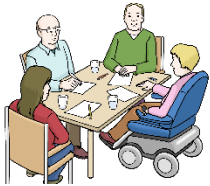
- ist Fach-Mann für das Thema **Partizipation**.
- Vize-Präsident von der **Evangelischen Hochschule Berlin**.

**Nach der Rede von Professor Komorek**

arbeiten wir in **Arbeits-Gruppen**.

**Später** machen wir auch **Gesprächs-Runden**.

Sie **können** bei einer **Arbeits-Gruppe** mitmachen  
zum Beispiel:



**Arbeits-Gruppe 1**

**Wie können wir den Sozialraum entdecken?**

Zum Beispiel mit der **Sozialraum-Karte**.

**Gemeinsam finden wir heraus** wie das geht.

---

**Arbeits-Gruppe 2**

**Persönliche Zukunfts-Planung:**

Wie können wir unsere **Zukunft planen?**

**Gemeinsam finden wir das heraus.**

---



**Arbeits-Gruppe 3**

**Partizipation: Was wollen Menschen mit Behinderung?**

Wir **sprechen** gemeinsam **darüber**.

---



**Arbeits-Gruppe 4**

**Partizipation von Menschen mit Behinderung:**

Was sagen die **Gesetze?**

---

**Arbeits-Gruppe 5**

**Personen-Zentrierung: Jeder Klient hat andere Bedürfnisse.**

Das Ich-Buch **hilft dabei Klienten besser zu verstehen.**



## So läuft der Fach-Tag ab:

### Vormittag



**ab 8:30 Uhr**

**Die Teilnehmer kommen an.**



**Silke  
Kösling**

**9:00 Uhr**

**Der Fach-Tag beginnt.**

**Gruß-Worte sprechen:**

- **Silke Kösling**, Vorstand von der **Stiftung Finneck**
- **sowie Frau Liemann und Herrn Weißenborn**

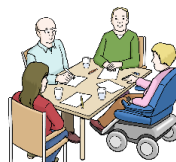
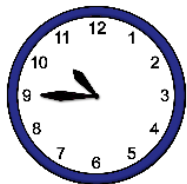
**Frau Liemann und Herr Weißenborn** haben den **Fach-Tag** mitgeplant.



**Professor  
Komorek**

**9:30 bis 10:45 Uhr**

**Professor Komorek** hält eine **Rede zur Partizipation**.

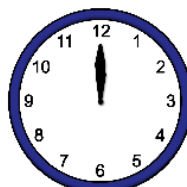


**ab 10:45 Uhr**

**Wir arbeiten in Arbeits-Gruppen.**

**Arbeits-Gruppen** werden auch **Workshops** genannt.

Das spricht man so: **Wörk-Schobs**.



**12:00 bis 13:00 Uhr**

**Mittags-Pause**

## So läuft der Fach-Tag ab:

### Nachmittag



ab **13:00 Uhr**

Die **Liga der Selbstvertretung Thüringen e.V.**  
berichtet aus der **Politik**.



**13:15 Uhr**

**Gesprächs-Runde**



**14:00 bis 14:30 Uhr**

**Pause**



**14:30 bis 15:30 Uhr**

Wir arbeiten noch einmal in **Arbeits-Gruppen**.



**15:45 bis 16:30 Uhr**

Rückblick: **Wie hat Ihnen der Fach-Tag gefallen?**

Wir reden darüber.



**17:00 Uhr**

**Ende vom Fach-Tag**

## Anreise:

## So erreichen Sie die Stadt Buttstädt

## mit Bus und Bahn

### Mit dem Bus:

aus Richtung Weimar

aus Richtung Apolda

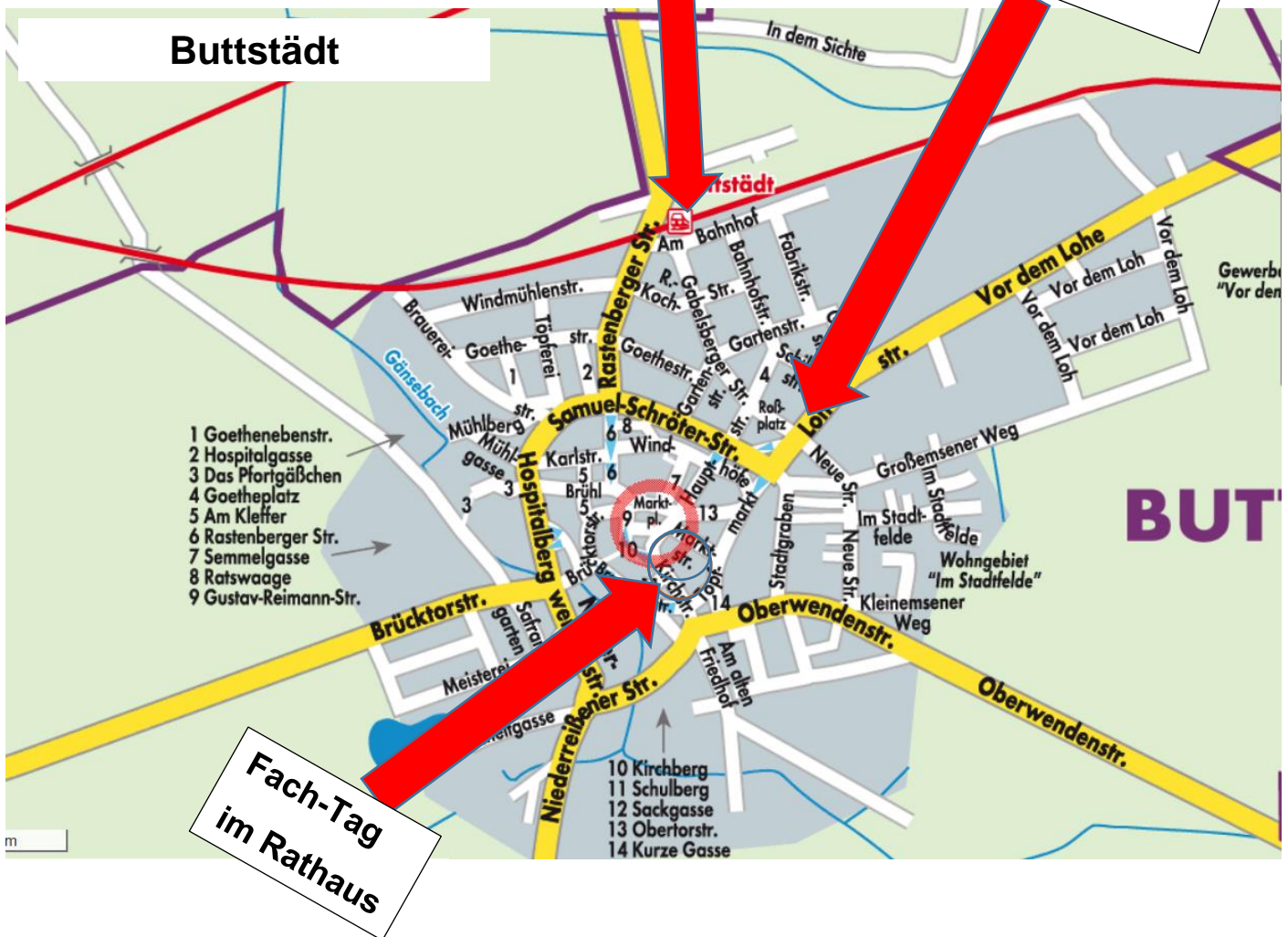
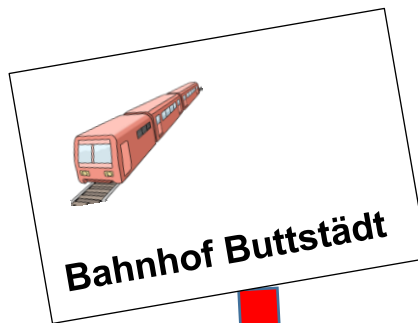
aus Richtung Rastenberg

aus Richtung Sömmerda

aus Richtung Eckartsberga

### Mit der Bahn:

aus Richtung Sömmerda



**Sie haben Fragen.**

**Sie brauchen mehr Informationen.**

**Oder**

**Sie benötigen Unterstützung.**



Stiftung Finneck

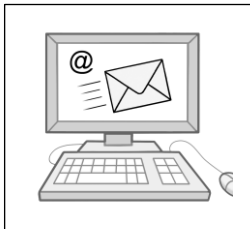


Dann **rufen** Sie uns an.

**Frau Tautz** vom **Sekretariat der Stiftung Finneck**

**hilft** Ihnen **gern weiter**.

Frau Tautz hat die **Telefon-Nummer: 0 36 34 – 318 51 50**.



Sie können uns auch **eine E-Mail** schreiben.

Die **E-Mail Adresse** lautet: [beatrice.tautz@stiftung-finneck.de](mailto:beatrice.tautz@stiftung-finneck.de)